

LE NAIN



GRINCHOIR





Sur les rives d'une terre lointaine, dans un vieux moulin, vit le nain Grinchoir. Il est charpentier de métier. On l'appelle Grinchoir. Il est souvent de mauvaise humeur. Il est toujours fatigué, toujours fauché et de surcroît, il voudrait être ROI!

En début de journée, il reçoit la visite de Madame Troupartou, une petite dame très âgée, qui habite un village de l'autre côté de la forêt.



- Pourriez-vous réparer le toit de ma maison ? Il est troué de partout, et quand il vente ou qu'il neige, il pleut dans ma maison. Même dans mon lit! Et ça je ne peux plus le supporter.

Madame Troupartou est connue partout, le nain se dit que c'est une bonne occasion d'avoir un peu de sousous pour renflouer ses poches et aussi pour avoir plus de clientèle.

- Je me rendrai chez vous demain, dans la matinée, répond Grinchoir

Dès l'aube, c'est avec beaucoup de peine que notre nain sort de ses plumes, il prépare son baluchon, son casse-croûte, ses boissons et veut mettre la main sur sa boîte à outils... D.I.S.P.A.R.U.E !

- Mais où sont mes
outils? J'étais sûr de les
avoir rangés là,
la dernière fois.

Il retourne toute la maison.

RIEN.



Pour se calmer, il imite le cri de la grenouille.

- COA...COA...COA...

Mais rien ne marche. Il est vraiment de plus en plus en colère. Il grogne, il râle, il rouspète, et d'un coup, il se souvient lorsqu'il était enfant. Sa maman lui disait que quand rien ne marche, il devait dire une phrase magique. Quelle était cette phrase ? Il la prononce tout haut une fois, deux fois.

« *Houpi houpa*

wappi wappa

bouli boula

patatras

Wappy apparaîtra. »

Au bout de la troisième fois, un vent se lève, un tourbillon se fait et un drôle de personnage apparaît. Il est monté sur une échasse. Son corps est retourné comme un linge tordu. Pareil pour les bras. Des mains en forme de pinces. Son visage ressemble à un lapin et ses oreilles servent d'antennes satellites. Il tourne sans arrêt en émettant des sons particuliers : swiiiiiiip, youuuuu, swaaaaaap, youuuuuu, trrrrrllouuuuuu.



Le nain Grinchoir reconnaît son ami d'enfance, le WAPPYTOURNE. Chaque fois qu'il avait besoin de lui, il l'appelait et toujours il était là...

- **En quoi puis-je t'aider? demande le Wappytourne**
- **Je ne trouve plus mes outils. J'ai cherché partout. Sans résultats...**
- **Mets-toi en route. Tu trouveras la solution sur ton chemin!**

Puis il disparaît... au grand étonnement du nain.

Grinchoir pense qu'il serait mieux dans son lit. Et pourtant le voilà parti pour la maison de Madame Troupartou, tout en râlant et rouspétant. Pour y arriver, il doit passer dans une forêt dense et obscure. Notre nain n'est pas du tout rassuré.

Mais rien à faire !

Il faut la traverser.



Au beau milieu de la forêt, il entend des gémissements. Quelqu'un appelle à l'aide. Il s'arrête pour écouter d'où viennent les cris. Il va dans leur direction. Ceux-ci se rapprochent de plus en plus...

C'est le chat Maloulé qui est pris dans un piège. Sa patte est blessée. Le nain, toujours en râlant, le délivre de ce mauvais pas et le soigne.



Le chat qui s'est remis de ses émotions le remercie. Il lui avoue honteusement que c'est lui qui lui a pris ses outils, car son amie la pie timbrée s'est perdue dans le désert. Il voulait aller à sa recherche, mais sa « *chalanrovedefender* » était en panne. Il avait besoin d'outils pour la réparer, mais il n'y est pas parvenu. Grinchoir décide d'aider le chat Maloulé à retrouver la pie timbrée.

Par trois fois, le gnome dit:

« *Houpi, houpa,
wappi, wappa,
bouli, boula,
patatras,
Wappy apparaîtra... »*

Le chat Maloulé étonné sent le vent se lever, puis un tourbillon se fait et.....Wappy apparaît.

- Swiiiiip, youuuuu, swaaaaap, youuuuu, trrrrrllouuuuu....
- Peux-tu nous emmener dans le désert. Nous cherchons la pie timbrée, demande le nain.

Nos deux compères se retrouvent en plein désert à la recherche de la pie égarée. Quelques indices les aident à la retrouver, une plume aux couleurs irisées, ainsi qu'une petite médaille scintillante que notre voleuse a perdue. Les retrouvailles sont joyeuses.



Sur le chemin du retour, ils ont chaud. Très chaud. De plus en plus chaud. La soif devient intenable. Ils ont soif. Très soif. De plus en plus soif. Au loin, ils aperçoivent une oasis. De l'EAU, enfin ! Hourra!



Ils se jettent à l'eau pour éteindre leur soif et là, l'eau devient ...solide. A bout de forces, le nain Grinchoir, appelle son ami Wappytourne à la rescousse. Comme c'est la troisième fois qu'il fait appel à lui, c'est avec facilité et en chantonnant qu'il prononce la formule magique, sous le regard surpris de la pie timbrée:

*« Houpi, houpa,
wappi, wappa,
bouli, boula,
patatras,
Wappy apparaîtra... »*

Un vent se lève, puis un tourbillon, qui entraîne avec lui le sable fin et ocre du désert, on entend swiiiiip, youuuuu, swaaaaap, youuuuu, trrrrlouuuuu...Tous trois en ont plein les yeux, ils ne voient plus rien.

- Que désires-tu ?
- Wappytourne mon ami, je t'en supplie, nous mourons de soif et nous voudrions rentrer au pays.

Un instant plus tard, ils ouvrent les yeux, plus de sable, plus de soif. Ils sont tous les trois devant la mesure de Madame Troupartou...

Après s'être remis de ses émotions, Grinchoir frappe à la porte de la vieille dame. Pas de réponse. Tout est clos. Il n'y a personne! Pas d'échelle non plus. Et la pluie qui menace ! Il faut absolument faire vite, mais comment?

Le chat Maloulé grimpe sur le toit. Il s'introduit par un des nombreux trous, et va ouvrir la porte au nain.



Grinchoir peut ENFIN commencer son travail de réparation. Du travail, il y en a ! Madame Troupartou porte bien son nom, se dit-il!

La nuit va bientôt tomber, Grinchoir a terminé son ouvrage. Il est content de lui pour une fois, mais Madame Troupartou n'est toujours pas rentrée. Comme il s'inquiète, la pie timbrée propose d'explorer les environs à sa recherche.

La pie survole la forêt, et aperçoit tout en bas, la vieille dame qui s'est perdue. La pie arrive auprès d'elle et lui montre le chemin à suivre.



Les voilà toutes deux devant la maison. Madame Troupartou est ravie de voir son toit réparé.

La brave dame invite tout ce petit monde à l'intérieur pour se désaltérer et manger de délicieux biscuits, qu'elle avait spécialement préparés à leur intention.

Mais à l'intérieur de la maison, tout est humide, et la vieille est désespérée, tellement désespérée. Grinchoir, qui d'habitude a mauvais caractère, est triste de la voir dans cet état.

Il pense à son ami le Wappy, celui qui tourne, vous vous rappelez ?

« HOUPI, HOUPA,
WAPPY, WAPPA,
BOULI, BOULA,
PATATRAS,
WAPPY APPARAÏTRA. »

Et le vent se lève. Un tourbillon se fait, on entend swiiiiip, youuuuu, swaaaaap,
youuuuu, trrrrrllouuuuu...

- Mon bon Wappy tourne, tourne et tournera, tant que tu tourneras, la chaleur jaillira et la maison séchera....



Ainsi fut dit, ainsi fut fait. En moins de temps qu'il en faut pour le dire, la maison est sèche, complètement sèche!!! Madame Troupartou est tellement ravie qu'elle embrasse le nain Grinchoir (qui n'aime pas ça du tout!). Elle lui dit combien elle est contente pour son toit, pour sa maison qui est maintenant sèche, elle va pouvoir bien dormir.

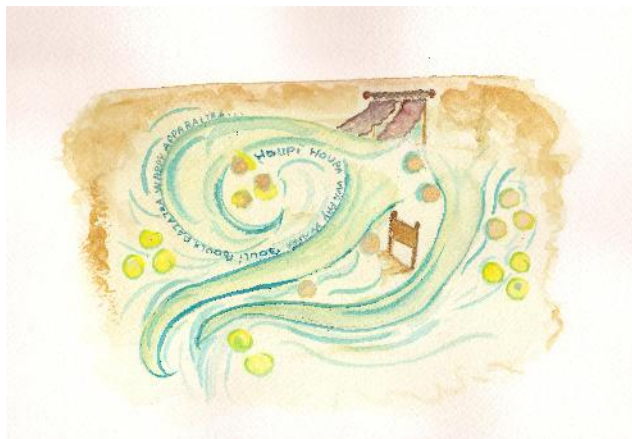


**Vraiment mon bon nain Grinchoir,
tu es le ROI des bonnes idées!**

« Pour se calmer, le nain Grinchoir imite le cri de la grenouille.

- COA...COA...COA...

Mais rien ne marche. Il est vraiment de plus en plus en colère. Il grogne, il râle, il rouspète, et d'un coup, il se souvient lorsqu'il était enfant. Sa maman lui disait que quand rien ne marche, il devait dire une phrase magique. Quelle était cette phrase ? Il la prononce tout haut une fois, deux fois. »



Ce conte a été créé dans le cadre de

« Des mots, des goûts et des couleurs »

atelier organisé par le CPAS d'Havelange en 2009, encadré par Chantal Vandeputte

Écriture collective par

Suzanne Carpentier
Anne Nigot
Marie-Jeanne Mélot
Muriel Traversin

personnages imaginés par

Marie-Jeanne Mélot
Annie Remacle
Marie-Claire Rondeaux
Muriel Traversin

Dessins et aquarelles

Muriel Traversin

Collages

Marie-Jeanne Mélot
Anne Nigot

Animation de l'atelier et mise en page: Claire Ruwet www.tole-ruwet.be

La reproduction et l'usage commercial de cette œuvre sont interdits.